

Llave Allen, larga

Llave Allen, larga

[Read More](#)

SKU: H1512059

Price: Consúltenos [Contacto](#)

Stock: instock

Categories: [Herramientas](#), [Llaves hexagonales y XZN](#)

Tags: [HERRAMIENTAS KS TOOLS](#)



Product Description

151.2059 / H1512059 / EAN: 4042146022290 Versión larga DIN / ISO 2936 Totalmente templados Cromado mate Acero especial para herramientas

[youtube][youtube]

[Más información](#)

Llave combinada a 45° en métrico

Llave combinada a 45° en métrico

[Read More](#)

SKU: LlaveCombinada45°

Price: Consúltenos [Contacto](#)

Stock: instock

Categories: [Herramientas](#), [Llaves de apertura fija y móvil](#)

Tags: [HERRAMIENTAS VARIAS](#)



Product Description

106306 / IN106306 / EAN: DIN3113 / ISO 7738 / ISO 3318 en métrico Llave acodada a 45°

[youtube][youtube]

[Más información](#)

Llave combinada a 75° en métrico



Llave combinada a 75° en métrico

[Read More](#)

SKU: LlaveCombinada75°

Price: Consúltenos [Contacto](#)

Stock: instock

Categories: [Herramientas](#), [Llaves de apertura fija y móvil](#)

Tags: [HERRAMIENTAS VARIAS](#)

Product Description

106706 / IN106706 / EAN: DIN3113 / ISO 7738 / ISO 3318 Ojo acodado a 75° Ojo inclinado a 9° En métrico Horquilla inclinada a 15° Acabado Cromado Pulido Cromo Vanadio

[youtube][youtube]

[Más información](#)

Llave combinada con vaso bi-hexagonal en métrico



Llave combinada con vaso bi-hexagonal en métrico

[Read More](#)

SKU: LlaveCombinadaconVaso

Price: Consúltenos [Contacto](#)

Stock: instock

Categories: [Herramientas](#), [Llaves de apertura fija y móvil](#)

Tags: [HERRAMIENTAS VARIAS](#)

Product Description

102008 / IN102008 / EAN: en métrico Vaso bi-hexagonal Vaso direccional 180º Grosor reducido Acabado Cromado Pulido

[youtube][youtube]

[Más información](#)

Llave combinada en métrico

Llave combinada en métrico

[Read More](#)

SKU: LlaveCombinada

Price: Consúltenos [Contacto](#)

Stock: instock

Categories: [Herramientas](#), [Llaves de apertura fija y móvil](#)

Tags: [HERRAMIENTAS VARIAS](#)



Product Description

106006 / IN106006 / EAN: DIN 3113 en métrico Ojo inclinado a 15º Cabeza de estrella bi-hexagonal Grosor reducido Acabado Cromado Pulido

[youtube][youtube]

[Más información](#)

Llave combinada larga y ligera

Llave combinada larga y ligera

[Read More](#)

SKU: LlaveCombinadaLargaLigera

Price: Consúltenos [Contacto](#)

Stock: instock

Categories: [Herramientas](#), [Llaves de apertura fija y móvil](#)

Tags: [HERRAMIENTAS VARIAS](#)



Product Description

106106 / IN106106 / EAN: DIN3113/ISO7738 Extra larga I-BEAM technology : Perfil en forma de I inspirado en la tecnología de las vigas de IPN Fina Cabeza de estrella bi-hexagonal con ojo inclinado Horquilla reforzada, inclinada a 15º Ojos inclinados a 13º De acero, cromado Vanadium Acabado: cromado pulido

[youtube][youtube]

[Más información](#)

Llave de pipa abierta en métrico 6 x bi-hexagonal

Llave de pipa abierta en métrico 6 x bi-hexagonal

[Read More](#)

SKU: LlavedePipa6x12caras

Price: Consúltenos [Contacto](#)

Stock: instock

Categories: [Herramientas](#), [Llaves de apertura fija y móvil](#)

Tags: [HERRAMIENTAS VARIAS](#)



Product Description

108006 / IN108006 / EAN: ISO 2236 en métrico 6 x bi-hexagonal Perforación profunda (valor H2) Facilita el paso de una varilla fileteada Acabado cromado satinado

[youtube][youtube]

[Más información](#)



Llave de pipa abierta en métrico 6 x hexagonal

Llave de pipa abierta en métrico 6 x hexagonal

[Read More](#)

SKU: LlavedePipa6caras

Price: Consúltenos [Contacto](#)

Stock: instock

Categories: [Herramientas](#), [Llaves de apertura fija y móvil](#)

Tags: [HERRAMIENTAS VARIAS](#)

Product Description

108106 / IN108106 / EAN: ISO 2236 en métrico 6 x hexagonal Perforación profunda (valor H2) Facilita el paso de una varilla fileteada Acabado cromado satinado

[youtube][youtube]

[Más información](#)



Llave de Vaso de Impacto

Llave de Vaso de Impacto

[Read More](#)

SKU: LlaveVasolImpacto

Price: Consúltenos [Contacto](#)

Stock: instock

Categories: [Herramientas](#), [Útiles frenos y neumáticos](#)

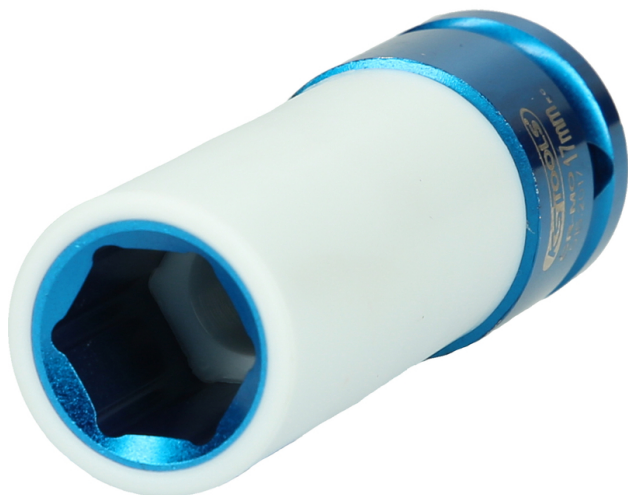
Tags: [HERRAMIENTAS KS TOOLS](#)

Product Description

460.4502 / H4604502 / EAN: 4042146804780 Apto especialmente para el montaje y desmontaje de pernos de rueda con sujeción de 4 cantos Cuadrado conductor interior según normas DIN 3121 / ISO 1174 Versión larga De impacto Acero especial para herramientas

[youtube][youtube]

[Más información](#)



Llave de vaso de impacto para llantas de aluminio, larga

Llave de vaso de impacto para llantas de aluminio, larga

[Read More](#)

SKU: LlaveVasolImpactoLarga

Price: Consúltenos [Contacto](#)

Stock: instock

Categories: [Herramientas](#), [Útiles frenos y neumáticos](#)

Tags: [HERRAMIENTAS KS TOOLS](#)

Product Description

515.2017 / H5152017 / EAN: 4042146035740 Especial para montaje y desmontaje de

ruedas 6 cantos Cuadrado conductor interior según normas DIN 3121 / ISO 1174 Versión larga De impacto Con funda exterior de plástico para no dañar las llantas de aluminio Manguito de plástico sustituible Codificación por colores según el diámetro de cada llave Cromo-molibdeno

[youtube][youtube]

[Más información](#)

Llave de vaso Hexagonal



Llave de vaso Hexagonal

[Read More](#)

SKU: LlaveVasoHexagonal

Price: Consúltenos [Contacto](#)

Stock: instock

Categories: [Herramientas](#), [Juegos de toklé y accesorios](#)

Tags: [HERRAMIENTAS KS TOOLS](#)

Product Description

917.1215 / H9171215 / EAN: 4042146152584 6 cantos Perfil FlankTraction Según normas DIN 3124 / ISO 2725 Cuadrado conductor interior según normas DIN 3120 / ISO 1174 con ranura de captura de bola Para accionamiento manual Satinado mate Cromo vanadio

[youtube][youtube]

[Más información](#)



Llave de vaso Hexagonal, larga

Llave de vaso Hexagonal, larga

[Read More](#)

SKU:

Price: Consúltenos [Contacto](#)

Stock: instock

Categories: [Herramientas](#), [Juegos de toklé y accesorios](#)

Tags: [HERRAMIENTAS KS TOOLS](#)

Product Description

917.1249 / H9171249 / EAN: 4042146176726 6 cantos Perfil FlankTraction Según normas DIN 3124 / ISO 2725 Cuadrado conductor interior según normas DIN 3120 / ISO 1174 con ranura de captura de bola Versión larga Para accionamiento manual Satinado mate Cromo vanadio

[youtube][youtube]

[Más información](#)
