



## Llave combinada a 75° en métrico

Llave combinada a 75° en métrico

[Read More](#)

**SKU:** LlaveCombinada75°

**Price:** Consúltenos [Contacto](#)

**Stock:** instock

**Categories:** [Herramientas](#), [Llaves de apertura fija y móvil](#)

**Tags:** [HERRAMIENTAS VARIAS](#)

### Product Description

**106706 / IN106706 / EAN:** DIN3113 / ISO 7738 / ISO 3318 Ojo acodado a 75° Ojo inclinado a 9° En métrico Horquilla inclinada a 15° Acabado Cromado Pulido Cromo Vanadio

[youtube][youtube]

[Más información](#)

---



## Llave combinada con vaso bi-hexagonal en métrico

Llave combinada con vaso bi-hexagonal en métrico

[Read More](#)

**SKU:** LlaveCombinadaconVaso

**Price:** Consúltenos [Contacto](#)

**Stock:** instock

**Categories:** [Herramientas](#), [Llaves de apertura fija y móvil](#)

**Tags:** [HERRAMIENTAS VARIAS](#)

### Product Description

**102008 / IN102008 / EAN:** en métrico Vaso bi-hexagonal Vaso direccional 180° Grosor

reducido Acabado Cromado Pulido

[youtube][youtube]

[Más información](#)

---

## Llave combinada en métrico

Llave combinada en métrico

[Read More](#)



**SKU:** LlaveCombinada

**Price:** Consúltenos [Contacto](#)

**Stock:** instock

**Categories:** [Herramientas](#), [Llaves de apertura fija y móvil](#)

**Tags:** [HERRAMIENTAS VARIAS](#)

## Product Description

**106006 / IN106006 / EAN:** DIN 3113 en métrico Ojo inclinado a 15º Cabeza de estrella bi-hexagonal Grosor reducido Acabado Cromado Pulido

[youtube][youtube]

[Más información](#)

---

## Llave combinada larga y ligera

Llave combinada larga y ligera

[Read More](#)

**SKU:** LlaveCombinadaLargaLigera

**Price:** Consúltenos [Contacto](#)

**Stock:** instock

**Categories:** [Herramientas](#), [Llaves de apertura fija y móvil](#)

**Tags:** [HERRAMIENTAS VARIAS](#)



### Product Description

**106106 / IN106106 / EAN:** DIN3113/ISO7738 Extra larga I-BEAM technology : Perfil en forma de I inspirado en la tecnología de las vigas de IPN Fina Cabeza de estrella bi-hexagonal con ojo inclinado Horquilla reforzada, inclinada a 15º Ojos inclinados a 13º De acero, cromado Vanadium Acabado: cromado pulido

[youtube][youtube]

[Más información](#)

## Llave combinada, en ángulo

Llave combinada, en ángulo

[Read More](#)

**SKU:** LlaveCombinadaAngulo

**Price:** Consúltenos [Contacto](#)

**Stock:** instock

**Categories:** [Herramientas](#), [Llaves de apertura fija y móvil](#)

**Tags:** [HERRAMIENTAS KS TOOLS](#)



### Product Description

**517.0617 / H5170617 / EAN: 4042146078266** Perfil FlankTraction DIN 3113 forma A / ISO 3318 / ISO 7738 Posición de boca en ángulo de 15° Anillo en ángulo de 15° Cabezales pulidos Satinado mate Cromo vanadio

[youtube]/[youtube]

[Más información](#)

---

## Llave de pipa abierta en métrico 6 x bi-hexagonal



Llave de pipa abierta en métrico 6 x bi-hexagonal

[Read More](#)

**SKU:** LlavedePipa6x12caras

**Price:** Consúltenos [Contacto](#)

**Stock:** instock

**Categories:** [Herramientas](#), [Llaves de apertura fija y móvil](#)

**Tags:** [HERRAMIENTAS VARIAS](#)

### Product Description

**108006 / IN108006 / EAN:** ISO 2236 en métrico 6 x bi-hexagonal Perforación profunda (valor H2) Facilita el paso de una varilla fileteada Acabado cromado satinado

[youtube]/[youtube]

[Más información](#)

---

## Llave de pipa abierta en métrico 6 x hexagonal



Llave de pipa abierta en métrico 6 x hexagonal

[Read More](#)

**SKU:** LlavedePipa6caras

**Price:** Consúltenos [Contacto](#)

**Stock:** instock

**Categories:** [Herramientas](#), [Llaves de apertura fija y móvil](#)

**Tags:** [HERRAMIENTAS VARIAS](#)

### Product Description

**108106 / IN108106 / EAN:** ISO 2236 en métrico 6 x hexagonal Perforación profunda (valor H2) Facilita el paso de una varilla fileteada Acabado cromado satinado

[youtube][youtube]

[Más información](#)

## Llave de vaso con punta hexagonal, corta



Llave de vaso con punta hexagonal, corta

[Read More](#)

**SKU:** H9111317

**Price:** Consúltenos [Contacto](#)

**Stock:** instock

**Categories:** [Herramientas](#), [Juegos de toqué y accesorios](#)

**Tags:** [HERRAMIENTAS KS TOOLS](#)

### Product Description

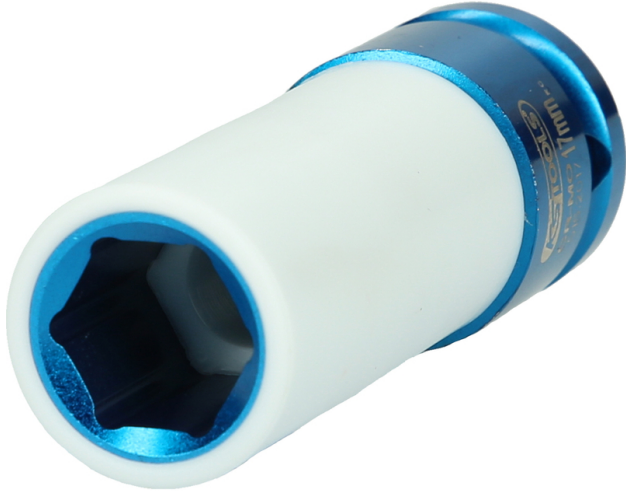
**911.1317 / H9111317 / EAN: 4042146045985** Tipo Allen Según norma DIN 7422 Cuadrado conductor interior según normas DIN 3120 / ISO 1174 con ranura de captura de bola Versión

corta Con inserto de punta niquelado montado a presión Para accionamiento manual Satinado mate Cromo vanadio

[youtube][youtube]

[Más información](#)

---



## Llave de vaso de impacto para llantas de aluminio, larga

Llave de vaso de impacto para llantas de aluminio, larga

[Read More](#)

**SKU:** LlaveVasoImpactoLarga

**Price:** Consúltenos [Contacto](#)

**Stock:** instock

**Categories:** [Herramientas](#), [Útiles frenos y neumáticos](#)

**Tags:** [HERRAMIENTAS KS TOOLS](#)

### Product Description

**515.2017 / H5152017 / EAN: 4042146035740** Especial para montaje y desmontaje de ruedas 6 cantos Cuadrado conductor interior según normas DIN 3121 / ISO 1174 Versión larga De impacto Con funda exterior de plástico para no dañar las llantas de aluminio Manguito de plástico sustituible Codificación por colores según el diámetro de cada llave Cromo-molibdeno

[youtube][youtube]

[Más información](#)

---

## Llave de vaso Hexagonal



Llave de vaso Hexagonal

[Read More](#)

**SKU:** LlaveVasoHexagonal

**Price:** Consúltenos [Contacto](#)

**Stock:** instock

**Categories:** [Herramientas](#), [Juegos de toklé y accesorios](#)

**Tags:** [HERRAMIENTAS KS TOOLS](#)

### Product Description

**917.1215 / H9171215 / EAN: 4042146152584** 6 cantos Perfil FlankTraction Según normas DIN 3124 / ISO 2725 Cuadrado conductor interior según normas DIN 3120 / ISO 1174 con ranura de captura de bola Para accionamiento manual Satinado mate Cromo vanadio

[youtube][youtube]

[Más información](#)

## Llave universal para correas trapezoidales y dentadas



Llave universal para correas trapezoidales y dentadas

[Read More](#)

**SKU:** H1501204

**Price:** Consúltenos [Contacto](#)

**Stock:** instock

**Categories:** [Herramientas](#), [Útiles transmisión, suspensión, dirección](#)

**Tags:** [HERRAMIENTAS KS TOOLS](#)

### Product Description

**150.1204 / H1501204 / EAN: 4042146270493** 12 cantos Para destensar el dispositivo de

sujeción de las correas dentadas Sustitución sencilla de la correa En VAG, evita la posición de servicio de la unidad de radiador Para lugares de difícil acceso Con mango revestido de plástico Cromo vanadio Áreas de aplicación:Audi A4, Volkswagen Passat gt 97 con motor TDI o de inyector-bomba, Opel, DOHC 4 / 6 cilindros (p. ej., Astra F con climatizador), Saab motores V6, Mitsubishi

[youtube][youtube]

[Más información](#)

---