



## Adaptador reductor

Adaptador reductor

[Read More](#)

**SKU:** AdaptadorReductor

**Price:** Consúltenos [Contacto](#)

**Stock:** instock

**Categories:** [Herramientas](#), [Juegos de toklé y accesorios](#)

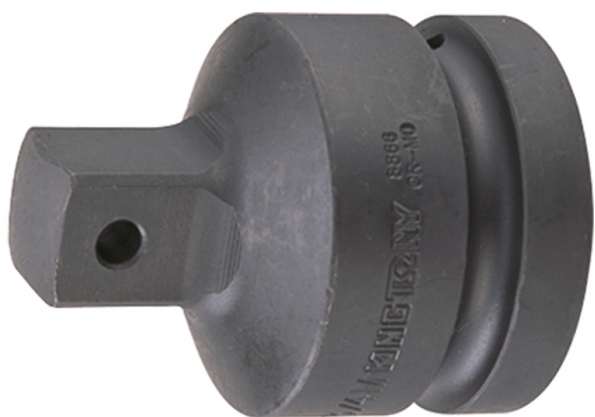
**Tags:** [HERRAMIENTAS VARIAS](#)

### Product Description

**3812 / ING3812 / EAN:** DIN 3123, ISO 3316 Del cuadrado conductor 3/8" x 1/4" Para el uso de vasos 1/4" Par maxi: 62 Nm Acabado Cromado Pulido

[youtube][youtube]

[Más información](#)



## Adaptador reductor Impacto 1" ? 3/4"

Adaptador reductor Impacto 1" ? 3/4"

[Read More](#)

**SKU:** ING8866

**Price:** Consúltenos [Contacto](#)

**Stock:** instock

**Categories:** [Herramientas](#), [Juegos de toklé y accesorios](#)

**Tags:** [HERRAMIENTAS VARIAS](#)

### Product Description

**8866 / ING8866 / EAN:** DIN 3121 Del cuadrado conductor 1" x 3/4" Para el uso de vasos de

impacto 3/4" Par maxi: 1412 Nm Cromo molibdeno Acabado fosfatado  
[youtube][youtube]

[Más información](#)

## Articulación Cardán universal de Impacto



Articulación Cardán universal de Impacto

[Read More](#)

**SKU:** ING8797

**Price:** Consúltenos [Contacto](#)

**Stock:** instock

**Categories:** [Herramientas](#), [Juegos de toklé y accesorios](#)

**Tags:** [HERRAMIENTAS VARIAS](#)

### Product Description

**8797 / ING8797 / EAN:** DIN 3121 Cromo molibdeno Acabado fosfatado

[youtube][youtube]

[Más información](#)

## Atornillador neumático 1" superMO



TWIN-HAMMER

Atornillador de impacto  
1" superMONSTER,  
[Read More](#)

**SKU:** Atornillador de

**Price:** 1.130,80 € -

**Stock:** instock

**Categories:** [Máquinas](#), [Máquinas neumáticas](#)

**Tags:** [HERRAMIENTAS KS TOOLS](#)

## Product Description

**515.3270 / H5153270 / EAN: 4042146694053** Con mango Soft Grip antideslizante Guiado de aire de escape por el mango hacia abajo Yunque corto Con preselección de par de 4 niveles para apriete y aflojamiento Manejo sencillo Baja vibración Gatillo integrado en el mango Bajo nivel de ruido Mecanismo de impacto de doble martillo de alta potencia Con orificio para seguro por pasador Larga vida útil Mango aislado contra el frío Con conector de acoplamiento de 1/2" Carcasa ultraligera de aluminio

[youtube]https://youtu.be/DeFfyoQsWqM[/youtube]

[Más información](#)

## Juego de llaves escalonadas 3/8"-1", 2 pzs



Juego de llaves escalonadas 3/8"-1", 2 pzs

[Read More](#)

**SKU:** H1303000

**Price:** 29,85 € sin IVA

**Stock:** instock

**Categories:** [Herramientas](#), [Juegos de toklé y accesorios](#)

**Tags:** [HERRAMIENTAS KS TOOLS](#)

## Product Description

**130.3000 / H1303000 / EAN: 4042146019634** Llave escalonada de 4 medidas 3/8", 1/2", 3/4" + 1" Acero especial para herramientas

[youtube][youtube]

[Más información](#)



## Llave dinamométrica ERGOTORQUE® precision con cabezal de carraca reversible 1/2"

Llave dinamométrica ERGOTORQUE® precision con cabezal de carraca reversible 1/2"

[Read More](#)

**SKU:**

**Price:** 125,00 € - 894,65 € sin IVA

**Stock:** instock

**Categories:** [Herramientas](#), [Llaves dinamométricas y goniómetros](#)

**Tags:** [HERRAMIENTAS KS TOOLS](#)

### Product Description

**516.1532 / H5161532 / EAN: 4042146228234** Precisión de salto: Tolerancia del  $\pm 3$  % del valor ajustado en la escala Exactitud de repetición y precisión en al menos 5000 ciclos de carga Para el apriete controlado hacia la derecha Bloqueo del apriete hacia la izquierda - par de aflojamiento ilimitado sin función de par de apriete Escala doble en Nm y lbf•ft para un ajuste preciso Incluye escala micrométrica en Nm de división precisa para un ajuste preciso y exacto Amplia mirilla con función de lupa para optimizar la legibilidad Salto de apriete claramente audible y perceptible mediante salto de recorrido corto Con resistente mecanismo de carraca de 36 dientes Con botón de presión de aflojamiento rápido en la carraca Ajuste rápido y seguro del par de apriete con solo girar el mango Función de bloqueo seguro en el mango Mango ergonómico y de agarre cómodo de 2 componentes con zona elástica Cuadrado conductor según normas DIN 3120 - ISO 1174 con retén de bola Número de serie individual para una identificación clara del producto Con declaración de conformidad de calibración según norma DIN EN ISO 6789:2017(E), conforme con las normas nacionales

[youtube]https://youtu.be/NvedW-clKjM[/youtube]

[Más información](#)