



## Juego de llaves de vaso y puntas Torx, 1/4"+3/8"+1/2", 57 pzs

Juego de llaves de vaso y puntas Torx, 1/4"+3/8"+1/2", 57 pzs

[Read More](#)

**SKU:** H9114305

**Price:** Consúltenos [Contacto](#)

**Stock:** instock

**Categories:** [Herramientas](#), [Juegos de toklé y accesorios](#)

**Tags:** [HERRAMIENTAS KS TOOLS](#)

### Product Description

**911.4305 / H9114305 / EAN: 4042146053393** Satinado mate Cromo vanadio En un resistente maletín de plástico

[youtube]https://youtu.be/vAOlg6vPil0[/youtube]

### Más información

1/4"	4 - 4.5 - 5 - 5.5 - 6 - 7 - 8 - 9 - 10 - 11 12 - 13 - 14 mm
1/2"	14 - 15 - 16 - 17 - 18 - 19 - 20 - 21 - 22 24 - 27 - 30 - 32 mm
1/4"	16 - 21 mm
1/4" 5/16"	150 mm
1/4" 1/2"	50 - 100 - 125 - 250 mm
1/4"	150 mm
12 x	8 - 10 - 11 - 12 - 13 - 14 - 17 - 19 - 22 mm



1/4" + 1/2"



## Juego de Llaves de vaso, 82 pzs 1/4"+1/2"

Juego de Llaves de vaso, 82 pzs 1/4"+1/2"

[Read More](#)

**SKU:** H9110682

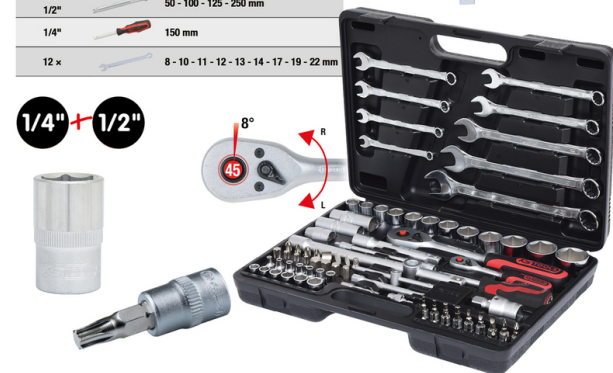
**Price:** 157,85 € sin IVA

**Stock:** instock

**Categories:** [Herramientas](#), [Juegos de toklé y accesorios](#)

**Tags:** [HERRAMIENTAS KS TOOLS](#)

### Product Description



**911.0682 / H9110682 / EAN: 4042146043493** 6 cantos Perfil FlankTraction Satinado mate Cromo vanadio En un resistente maletín de plástico

[youtube][youtube]

[Más información](#)



## Juego de llaves de vaso, 94 pzs 1/4"+1/2"

Juego de llaves de vaso, 94 pzs 1/4"+1/2"

[Read More](#)

**SKU:** H9110694

**Price:** 105,40 € sin IVA

**Stock:** instock

**Categories:** [Herramientas](#), [Juegos de toklé y accesorios](#)

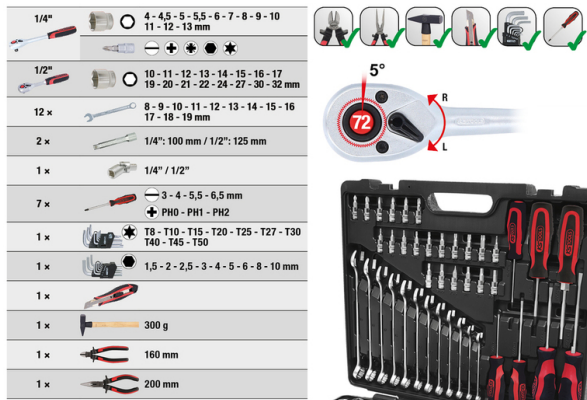
**Tags:** [HERRAMIENTAS KS TOOLS](#)

### Product Description

**911.0694 / H9110694 / EAN: 4042146043615** 6 cantos Perfil FlankTraction Satinado mate Cromo vanadio En un resistente maletín de plástico

[youtube][youtube]

[Más información](#)



1/4" + 1/2"



## Juego de llaves universales CHROMEplus de 1/4"+1/2", 97 pzs

Juego de llaves universales CHROMEplus de 1/4"+1/2", 97 pzs

[Read More](#)

**SKU:** H9180797

**Price:** 247,20 € sin IVA

**Stock:** instock

**Categories:** [Contenedores y surtidos](#), [Herramientas](#)

**Tags:** [HERRAMIENTAS KS TOOLS](#)

### Product Description

**918.0797 / H9180797 / EAN: 4042146695548** Perfil FlankTraction Cromado de alto brillo Cromo vanadio En un resistente maletín de plástico

[youtube][youtube]

[Más información](#)



1/4" 50 - 100 - 250 mm

3/8" 45 - 75 - 150 - 200 mm

1/2" 125 - 200 mm

## Juego de prolongadores basculantes, 9 pzs 1/4"+3/8"+1/2"

Juego de prolongadores basculantes, 9 pzs 1/4"+3/8"+1/2"

[Read More](#)

**SKU:** H9110009

**Price:** Consúltenos [Contacto](#)

**Stock:** instock

**Categories:** [Herramientas](#), [Juegos de toklé y accesorios](#)

**Tags:** [HERRAMIENTAS KS TOOLS](#)

## Product Description

**911.0009 / H9110009 / EAN: 4042146564608** Cuadrado conductor interior según normas DIN 3120 / ISO 1174 con ranura de captura de bola Cuadrado conductor inclinable con retén de bola Ángulo de inclinación de 8° a todos los lados Para accionamiento manual Satinado mate Cromo vanadio

[youtube][youtube]

[Más información](#)

## Juego De Puntas CHROMEplus, 31 pzs 1/4"



Juego De Puntas CHROMEplus, 31 pzs 1/4"

[Read More](#)

**SKU:** H9184600

**Price:** Consúltenos [Contacto](#)

**Stock:** instock

**Categories:** [Destornilladores](#), [Herramientas](#)

**Tags:** [HERRAMIENTAS KS TOOLS](#)

## Product Description

**918.4600 / H9184600 / EAN: 4042146384459** Para trabajo manual o atornilladores eléctricos Ideal para uniones roscadas en la manufactura y la industria Disposición ordenada de las puntas de 1/4 más habituales Dentado de precisión con 72 dientes Ángulo de desviación 5° Satinado mate Cromo vanadio En un estuche cromado de alta calidad

[youtube][youtube]

[Más información](#)


**TORION** *power*


2 x		4 - 5 mm
3 x		PH1 - PH2 - PH3
3 x		PZ1 - PZ2 - PZ3
9 x		1,5 - 2 - 2,5 - 3 - 4 - 5 - 6 7 - 8 mm
11 x		T6 - T7 - T8 - T9 - T10 - T15 T20 - T25 - T27 - T30 - T40

## Juego de puntas de 1/4", 31 pzs

Juego de puntas de 1/4", 31 pzs

[Read More](#)

**SKU:** H9183015

**Price:** 71,05 € sin IVA

**Stock:** instock

**Categories:** [Destornilladores](#), [Herramientas](#)

**Tags:** [HERRAMIENTAS KS TOOLS](#)

### Product Description

**918.3015 / H9183015 / EAN: 4042146783092** Con hexágono conductor exterior según normas DIN 3126 / ISO 1173 - C 6,3 Para trabajo manual o atornilladores eléctricos Puntas con codificación por colores Reversible Cabezal orientable en 180° El prolongador también puede usarse como mango en T Mecanismo de carraca de 72 dientes finos Ideal para uniones roscadas en la manufactura y la industria Disposición precisa y ordenada de las puntas de 1/4" más habituales Con prolongador y adaptador insertable de 1/4" Construcción ultraplana Cromado satinado mate Cromo vanadio Incluye un resistente estuche de 2 componentes

[youtube][/]youtube]

[Más información](#)

## Juego de puntas de 1/4", 32 pzs



1 x		50 mm
1 x		25 mm
3 x		PH1 - PH2 - PH3
6 x		2 x PZ1 - 2 x PZ2 - 2 x PZ3
3 x		5,5 - 6,5 - 8 mm
3 x		4 - 5 - 6 mm
15 x		2 x TB10 - 3x TB15 - 2x TB20 - 3x TB25 - 3x TB30 - 2 x TB40



Juego de puntas de 1/4", 32 pzs

[Read More](#)

**SKU:** H9112060

**Price:** 11,30 € sin IVA

**Stock:** instock

**Categories:** [Destornilladores](#), [Herramientas](#)

**Tags:** [HERRAMIENTAS KS TOOLS](#)

## Product Description

**911.2060 / H9112060 / EAN: 4042146048627** Con hexágono conductor exterior según normas DIN 3126 / ISO 1173 - C 6,3 Para trabajo manual o atornilladores eléctricos Con portapuntas magnético de cambio rápido y adaptador de llave de vaso de 1/4" Con práctico soporte para cinturón Ideal para uniones roscadas en la manufactura y la industria Disposición precisa y ordenada de las puntas de 1/4" más habituales Cromado Acero especial para herramientas En un resistente estuche de plástico

[youtube][youtube]

## Más información



## Juego de puntas TORSIONpower, 32 pzs 1/4"

Juego de puntas TORSIONpower, 32 pzs 1/4"

[Read More](#)

**SKU:** H9183010

**Price:** 52,10 € sin IVA

**Stock:** instock

**Categories:** [Destornilladores](#), [Herramientas](#)

**Tags:** [HERRAMIENTAS KS TOOLS](#)

## Product Description

**918.3010 / H9183010 / EAN: 4042146476208** Con hexágono conductor exterior según normas DIN 3126 / ISO 1173 - C 6,3 Para trabajo manual o atornilladores eléctricos Codificación por colores Con portapuntas magnético de cambio rápido y adaptador de llave de vaso de 1/4" Ideal para uniones roscadas en la manufactura y la industria Con práctico soporte para cinturón Disposición precisa y ordenada de las puntas de 1/4" más habituales Cromado Acero especial para herramientas Incluye un resistente estuche de 2 componentes

[youtube][youtube]

### [Más información](#)



## Juego de puntas, 208 pzs 1/4"

Juego de puntas, 208 pzs 1/4"

[Read More](#)

**SKU:** H9112008

**Price:** 47,25 € sin IVA

**Stock:** instock

**Categories:** [Destornilladores](#), [Herramientas](#)

**Tags:** [HERRAMIENTAS KS TOOLS](#)

## Product Description

**911.2008 / H9112008 / EAN: 4042146415559** Con hexágono conductor exterior según normas DIN 3126 / ISO 1173 - C 6,3 Para trabajo manual o atornilladores eléctricos Con portapuntas magnético de cambio rápido y adaptador de llave de vaso de 1/4" Con práctico soporte para cinturón Ideal para uniones roscadas en la manufactura y la industria Disposición precisa y ordenada de las puntas de 1/4" más habituales Cromado Acero especial para herramientas En un resistente estuche de plástico

[youtube][youtube]

### [Más información](#)

## Juego de puntas, 24 pzs 1/4"



Juego de puntas, 24 pzs 1/4"

[Read More](#)

**SKU:** H9112010

**Price:** 25,60 € sin IVA

**Stock:** instock

**Categories:** [Destornilladores](#), [Herramientas](#)

**Tags:** [HERRAMIENTAS KS TOOLS](#)

### Product Description

**911.2010 / H9112010 / EAN: 4042146048313** Con hexágono conductor exterior según normas DIN 3126 / ISO 1173 - C 6,3 Para trabajo manual o atornilladores eléctricos Reversible Mecanismo de carraca de 72 dientes finos Ideal para uniones roscadas en la manufactura y la industria Disposición precisa y ordenada de las puntas de 1/4" más habituales Con prolongador y adaptador insertable de 1/4" Construcción ultraplana Cromado satinado mate Cromo vanadio En un resistente estuche de plástico

[youtube][youtube]

[Más información](#)

## Juego universal de herramientas, 127 pzs 1/4"+1/2"



Juego universal de herramientas, 127 pzs 1/4"+1/2"

[Read More](#)

**SKU:** H9110727

**Price:** 496,65 € sin IVA

**Stock:** instock

**Categories:** [Herramientas](#), [Juegos de toklé y accesorios](#)

**Tags:** [HERRAMIENTAS KS TOOLS](#)



## Product Description

**911.0727 / H9110727 / EAN: 4042146273579** 6 cantos Perfil FlankTraction Satinado mate Cromo vanadio En un estuche de aluminio de alta calidad

[youtube][youtube]

[Más información](#)



## Llave de espiga universal de 1/4" para rodillos tensores de correa dentada, ajustable

Llave de espiga universal de 1/4" para rodillos tensores de correa dentada, ajustable

[Read More](#)

**SKU:** H1503046

**Price:** 23,65 € sin IVA

**Stock:** instock

**Categories:** [Herramientas](#), [Útiles motor](#)

**Tags:** [HERRAMIENTAS KS TOOLS](#)

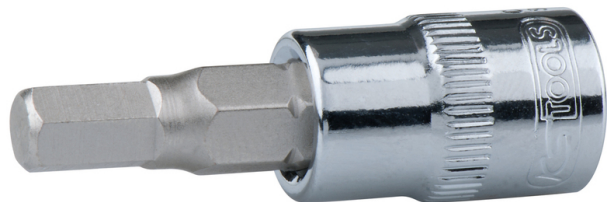
## Product Description

**150.3046 / H1503046 / EAN: 4042146912560** Utilización universal Para tensar y destensar rodillos tensores de correas dentadas Ajustable Cuadrado conductor interior según normas DIN 3120 / ISO 1174 Con hexágono conductor exterior de 13,0 mm Fosfatado Acero especial para herramientas

[youtube][youtube]

[Más información](#)

## Llave de vaso con punta para tornillos con encastre hexagonal CHROMEplus®



Llave de vaso con punta para tornillos con encastre hexagonal CHROMEplus®

[Read More](#)

**SKU:** H9181461

**Price:** Consúltenos [Contacto](#)

**Stock:** instock

**Categories:** [Herramientas](#), [Juegos de toklé y accesorios](#)

**Tags:** [HERRAMIENTAS KS TOOLS](#)

### Product Description

**918.1461 / H9181461 / EAN: 4042146079508** Según norma DIN 7422 Cuadrado conductor interior según normas DIN 3120 / ISO 1174 con ranura de captura de bola Con inserto de punta niquelado montado a presión Para accionamiento manual Cromado de alto brillo Cromo vanadio

[youtube][youtube]

[Más información](#)

---

## Llave de vaso Hexagonal

Llave de vaso Hexagonal

[Read More](#)

**SKU:** LlaveVasoHexagonal

**Price:** Consúltenos [Contacto](#)

**Stock:** instock

**Categories:** [Herramientas](#), [Juegos de toklé y accesorios](#)

**Tags:** [HERRAMIENTAS KS TOOLS](#)



## Product Description

**917.1215 / H9171215 / EAN: 4042146152584** 6 cantos Perfil FlankTraction Según normas DIN 3124 / ISO 2725 Cuadrado conductor interior según normas DIN 3120 / ISO 1174 con ranura de captura de bola Para accionamiento manual Satinado mate Cromo vanadio

[youtube][youtube]

[Más información](#)

---



## Llave de vaso Hexagonal, larga

Llave de vaso Hexagonal, larga

[Read More](#)

**SKU:**

**Price:** Consúltenos [Contacto](#)

**Stock:** instock

**Categories:** [Herramientas](#), [Juegos de toklé y accesorios](#)

**Tags:** [HERRAMIENTAS KS TOOLS](#)

## Product Description

**917.1249 / H9171249 / EAN: 4042146176726** 6 cantos Perfil FlankTraction Según normas DIN 3124 / ISO 2725 Cuadrado conductor interior según normas DIN 3120 / ISO 1174 con ranura de captura de bola Versión larga Para accionamiento manual Satinado mate Cromo vanadio

[youtube][youtube]

[Más información](#)

---



## Llave de vaso hexagonal, larga

Llave de vaso hexagonal, larga

[Read More](#)

**SKU:** H9171431

**Price:** Consúltenos [Contacto](#)

**Stock:** instock

**Categories:** [Herramientas](#), [Juegos de toklé y accesorios](#)

**Tags:** [HERRAMIENTAS KS TOOLS](#)

### Product Description

**917.1431 / H9171431 / EAN: 4042146170175** 6 cantos Perfil FlankTraction Según normas DIN 3124 / ISO 2725 Cuadrado conductor interior según normas DIN 3120 / ISO 1174 con ranura de captura de bola Versión larga Para accionamiento manual Satinado mate Cromo vanadio

[youtube][youtube]

[Más información](#)



## Llave de vaso hexagonal, larga

Llave de vaso hexagonal, larga

[Read More](#)

**SKU:** H9171432

**Price:** Consúltenos [Contacto](#)

**Stock:** instock

**Categories:** [Herramientas](#), [Juegos de toklé y accesorios](#)

**Tags:** [HERRAMIENTAS KS TOOLS](#)

### Product Description

**917.1432 / H9171432 / EAN: 4042146170182** 6 cantos Perfil FlankTraction Según normas

DIN 3124 / ISO 2725 Cuadrado conductor interior según normas DIN 3120 / ISO 1174 con ranura de captura de bola Versión larga Para accionamiento manual Satinado mate Cromo vanadio

[youtube][youtube]

[Más información](#)



## Llave dinamométrica ERGOTORQUE® precision con cabezal de carraca reversible 1/2"

Llave dinamométrica ERGOTORQUE® precision con cabezal de carraca reversible 1/2"

[Read More](#)

**SKU:**

**Price:** 125,00 € - 894,65 € sin IVA

**Stock:** instock

**Categories:** [Herramientas](#), [Llaves dinamométricas y goniómetros](#)

**Tags:** [HERRAMIENTAS KS TOOLS](#)

### Product Description

**516.1532 / H5161532 / EAN: 4042146228234** Precisión de salto: Tolerancia del  $\pm 3$  % del valor ajustado en la escala Exactitud de repetición y precisión en al menos 5000 ciclos de carga Para el apriete controlado hacia la derecha Bloqueo del apriete hacia la izquierda - par de aflojamiento ilimitado sin función de par de apriete Escala doble en Nm y lbf•ft para un ajuste preciso Incluye escala micrométrica en Nm de división precisa para un ajuste preciso y exacto Amplia mirilla con función de lupa para optimizar la legibilidad Salto de apriete claramente audible y perceptible mediante salto de recorrido corto Con resistente mecanismo de carraca de 36 dientes Con botón de presión de aflojamiento rápido en la carraca Ajuste rápido y seguro del par de apriete con solo girar el mango Función de bloqueo seguro en el mango Mango ergonómico y de agarre cómodo de 2 componentes con zona elástica Cuadrado conductor según normas DIN 3120 - ISO 1174 con retén de bola Número de serie individual para una identificación clara del producto Con declaración de conformidad de calibración según norma DIN EN ISO 6789:2017(E), conforme con las normas nacionales

[youtube]https://youtu.be/NvedW-clKjM[/youtube]

[Más información](#)

## Maletín de herramientas para electricista, 128 pzs 1/4" + 1/2"

Maletín de herramientas para electricista, 128 pzs 1/4" + 1/2"

[Read More](#)

**SKU:** H9110628

**Price:** 552,15 € sin IVA

**Stock:** instock

**Categories:** [Contenedores y surtidos](#), [Herramientas](#)

**Tags:** [HERRAMIENTAS KS TOOLS](#)

### Product Description

**911.0628 / H9110628 / EAN: 4042146679739** Composición ideal para electricistas Para trabajo manual o atornilladores eléctricos Ideal para uniones roscadas en la manufactura y la industria 6 cantos Perfil FlankTraction Satinado mate Cromo vanadio En un estuche de aluminio de alta calidad

[youtube][youtube]

[Más información](#)



**6**  
IN ONE

- 4 - 5 mm
- PH1 - PH2
- PZ1 - PZ2



## Mini-destornillador con carraca 6 en 1 puntas 1/4"

Mini-destornillador con carraca 6 en 1 puntas 1/4"

[Read More](#)

**SKU:** H1592025

**Price:** 11,75 € sin IVA

**Stock:** instock

**Categories:** [Destornilladores](#), [Herramientas](#)

**Tags:** [HERRAMIENTAS KS TOOLS](#)



### Product Description

**159.2025 / H1592025 / EAN: 4042146912508** Con carraca Dentado de precisión con 36 dientes Para puntas según norma DIN 3126 / C 6,3 Prolongador desmontable con imán Depósito de puntas integrado con 6 puntas Con mango de 2 componentes Vástago con cromado mate

[youtube][youtube]

[Más información](#)

## Portapuntas 1/4"

Portapuntas 1/4"

[Read More](#)

**SKU:** ING2142

**Price:** Consúltenos [Contacto](#)

**Stock:** instock

**Categories:** [Herramientas](#), [Juegos de toklé y accesorios](#)

**Tags:** [HERRAMIENTAS VARIAS](#)



### Product Description

**2142 / ING2142 / EAN:** DIN 3122 Magnético Acero de cromo-vanadio (Cr-V) Acabado:

cromado pulido

[youtube][youtube]

[Más información](#)

---



## Portapuntas de cambio rápido 2 en 1 de 1/4"

Portapuntas de cambio rápido 2 en 1 de 1/4"

[Read More](#)

**SKU:** H5141126

**Price:** 8,60 € sin IVA

**Stock:** instock

**Categories:** [Destornilladores](#), [Herramientas](#)

**Tags:** [HERRAMIENTAS KS TOOLS](#)

### Product Description

**514.1126 / H5141126 / EAN: 4042146782972** Con función de cambio rápido y bloqueo Para puntas de 1/4" con hexágono conductor exterior según normas DIN 3126 / ISO 1173 - C 6,3 Para llaves de vaso con punta de 1/4" con cuadrado conductor interior según normas DIN 3120 / ISO 1174 Para trabajo manual, atornilladores eléctricos y talaradores Ideal para uniones roscadas en la manufactura y la industria Cromo vanadio

[youtube]https://youtu.be/XmynkY]mtLk[/youtube]

[Más información](#)

---



## Portapuntas magnético 1/4"

Portapuntas magnético 1/4"

[Read More](#)

**SKU:** ING75060

**Price:** Consúltenos [Contacto](#)

**Stock:** instock

**Categories:** [Destornilladores](#), [Herramientas](#)

**Tags:** [HERRAMIENTAS VARIAS](#)



### Product Description

**75060 / ING75060 / EAN:** DIN 7427 Aleación de acero cromado vanadio y acero inoxidable Perfecto para atornillar

[youtube][youtube]

[Más información](#)

---

## Portapuntas magnético con anillo de seguridad 1/4"

Portapuntas magnético con anillo de seguridad 1/4"

[Read More](#)

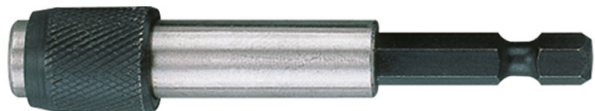
**SKU:** ING75260

**Price:** Consúltenos [Contacto](#)

**Stock:** instock

**Categories:** [Destornilladores](#), [Herramientas](#)

**Tags:** [HERRAMIENTAS VARIAS](#)



### Product Description

**75260 / ING75260 / EAN:** DIN 7427 Magnético Perfecto para atornillar Aleación de acero cromado vanadio y acero inoxidable Aceite antioxidante, arenado

[youtube][youtube]

[Más información](#)

## Portapuntas magnético con bloqueo de seguridad 1/4"



Portapuntas magnético con bloqueo de seguridad 1/4"

[Read More](#)

**SKU:** IN75363

**Price:** Consúltenos [Contacto](#)

**Stock:** instock

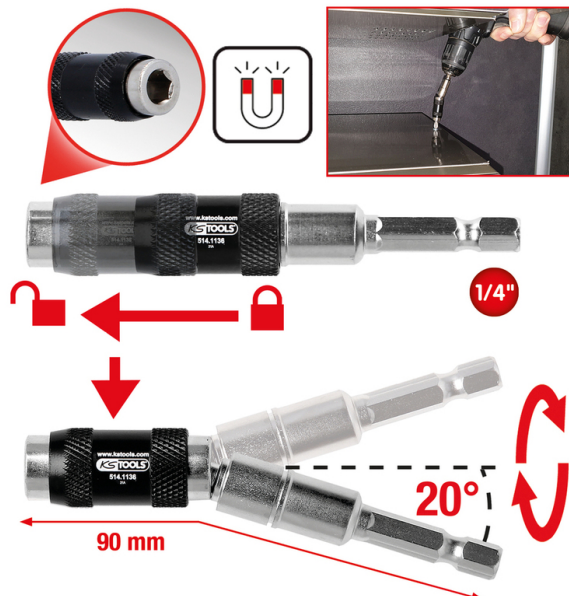
**Categories:** [Destornilladores](#), [Herramientas](#)

**Tags:** [HERRAMIENTAS VARIAS](#)

### Product Description

**75363 / IN75363 / EAN:** DIN 7427 Magnético Perfecto para los atornilladores Aleación de acero cromado vanadio y acero inoxidable Aceite antioxidante, arenado

[youtube][youtube]

[Más información](#)

## Portapuntas magnético con articulación para cambio rápido

Portapuntas magnético con articulación

[Read More](#)

**SKU:** H5141136

**Price:** 12,90 € sin IVA

**Stock:** instock

**Categories:** [Destornilladores](#)

**Tags:** [HERRAMIENTAS KS TOOLS](#)

## Product Description

**514.1136 / H5141136 / EAN: 4042146871423** Ideal para lugares estrechos Ángulo de giro 20° Con función de cambio rápido y bloqueo Para puntas de 1/4" con hexágono conductor exterior según normas DIN 3126 / ISO 1173 - C 6,3 Para llaves de vaso con punta de 1/4" con cuadrado conductor interior según normas DIN 3120 / ISO 1174 Para trabajo manual, atornilladores eléctricos y talaradores Ideal para uniones roscadas en la manufactura y la industria Cromo vanadio

[youtube]https://youtu.be/nO381tLjplM[/youtube]

[Más información](#)

---

## Portapuntas magnético rápido 1/4"



Portapuntas magnético rápido 1/4"

[Read More](#)

**SKU:** PortaPuntasMagnetico

**Price:** Consúltenos [Contacto](#)

**Stock:** instock

**Categories:** [Destornilladores](#), [Herramientas](#)

**Tags:** [HERRAMIENTAS VARIAS](#)

## Product Description

**75160 / ING75160 / EAN:** DIN 7427 Aleación de acero cromado vanadio y acero inoxidable Perfecto para atornillar

[youtube][youtube]

[Más información](#)

---

**TORION** power

1/4"

25 mm



6x: 4 - 5 - 6 mm



6x: 4 - 5 - 6 mm



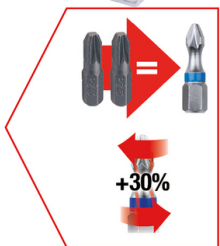
6x: PH1 - PH2 - PH3



6x: PZ1 - PZ2 - PZ3



6x: T10 - T15 - T20 - T25 - T30 - T40



## Surtido de puntas TORSIONpower, 108 pzs

Surtido de puntas TORSIONpower, 108 pzs

[Read More](#)**SKU:** H9183108**Price:** 35,00 € sin IVA**Stock:** instock**Categories:** [Destornilladores](#), [Herramientas](#)**Tags:** [HERRAMIENTAS KS TOOLS](#)

### Product Description

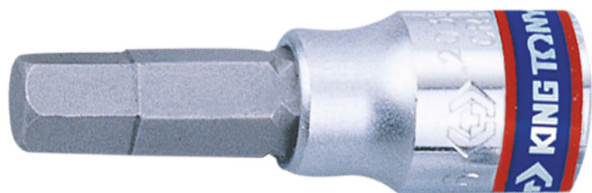
**918.3108 / H9183108 / EAN: 4042146905890** 6 puntas de cada perfil Plano, PH, PZ, Torx, tipo Allen Con hexágono conductor exterior según normas DIN 3126 / ISO 1173 - C 6,3 Para trabajo manual o atornilladores eléctricos Codificación por colores Ideal para uniones roscadas en la manufactura y la industria Con zona de torsión Para amortiguación de picos de par de apriete Mayor vida útil Cromado Acero especial para herramientas

[youtube][[/youtube]

[Más información](#)

## Vaso con punta hexagonal 1/4"

Vaso con punta hexagonal 1/4"

[Read More](#)**SKU:** VasoPuntaHexagonal**Price:** Consúltenos [Contacto](#)**Stock:** instock**Categories:** [Herramientas](#), [Llaves hexagonales y XZN](#)**Tags:** [HERRAMIENTAS VARIAS](#)

## Product Description

**203503 / IN203503 / EAN:** DIN 7422/3120 Punta tratamiento S2 Acabado Cromado Pulido

[youtube][youtube]

[Más información](#)

---