



## Accesorio de cepillo para pistola de limpieza por aire comprimido -no incluida-

Accesorio de cepillo para pistola de limpieza por aire comprimido -no incluida-

[Read More](#)

**SKU:** H5151983

**Price:** 5,60 € sin IVA

**Stock:** instock

**Categories:** [Equipamiento taller mecánico](#), [Equipamientos de taller](#)

**Tags:** [HERRAMIENTAS KS TOOLS](#)

### Product Description

**515.1983 / H5151983 / EAN: 4042146591918** Ampliación ideal para la limpieza de habitáculos Utilizable en conexión con la pistola de limpieza de aire comprimido (H5151980) Con conexión de rosca Carcasa de plástico

[youtube][youtube]

[Más información](#)



## Acoplamiento de 7,2 mm

Acoplamiento de 4, [Read More](#)

**SKU:** H1501937

**Price:** 30,05 € sin IVA

**Stock:** instock

**Categories:** [Aire c](#), [Equipamientos de t](#)

**Tags:** [HERRAMIENTAS KS TOOLS](#)

## Product Description

**150.1937 / H1501937 / EAN: 4042146912713** Para adaptar las bombas de mano KS Tools a los adaptadores del sistema de refrigeración con acople de 7,2 mm Acople rápido de acero inoxidable

[youtube][youtube]

[Más información](#)



## Acoplamiento de 7,2 mm a 4,4 mm

Acoplamiento de 7,2 mm a 4,4 mm

[Read More](#)

**SKU:** H1501936

**Price:** 23,30 € sin IVA

**Stock:** instock

**Categories:** [Aire comprimido - Instalación,](#)  
[Equipamientos de taller](#)

**Tags:** [HERRAMIENTAS KS TOOLS](#)

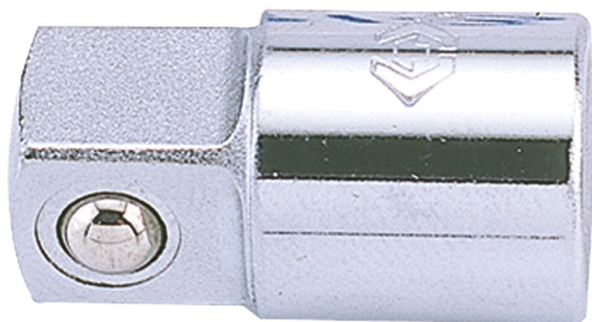
## Product Description

**150.1936 / H1501936 / EAN: 4042146912706** Para adaptar bombas de mano con acople de 7,2 mm al adaptador del sistema de refrigeración KS Tools Acople rápido de acero inoxidable

[youtube][youtube]

[Más información](#)

## Adaptador aumentador



Adaptador aumentador

[Read More](#)

**SKU:** AdaptadorAumentador

**Price:** Consúltenos [Contacto](#)

**Stock:** instock

**Categories:** [Herramientas](#), [Juegos de toklé y accesorios](#)

**Tags:** [HERRAMIENTAS VARIAS](#)

### Product Description

**2813 / ING2813 / EAN:** DIN 3123 Del cuadrado conductor 1/4" x 3/8" Para el uso de vasos 3/8" Acabado Cromado Pulido

[youtube][youtube]

[Más información](#)

## Adaptador aumentador Impacto 3/4" ? 1"



Adaptador aumentador Impacto 3/4" ? 1"

[Read More](#)

**SKU:** ING6868

**Price:** Consúltenos [Contacto](#)

**Stock:** instock

**Categories:** [Herramientas](#), [Juegos de toklé y accesorios](#)

**Tags:** [HERRAMIENTAS VARIAS](#)

### Product Description

**6868 / ING6868 / EAN:** DIN 3121 Del cuadrado conductor 3/4" x 1" Para el uso de vasos de impacto 1" Cromo molibdeno Acabado fosfatado

[youtube][youtube]

[Más información](#)

## Adaptador aumentador Impacto 3/8" ? 1/2"



Adaptador aumentador Impacto 3/8" ? 1/2"

[Read More](#)

**SKU:** ING3864

**Price:** Consúltenos [Contacto](#)

**Stock:** instock

**Categories:** [Herramientas](#), [Juegos de toklé y accesorios](#)

**Tags:** [HERRAMIENTAS VARIAS](#)

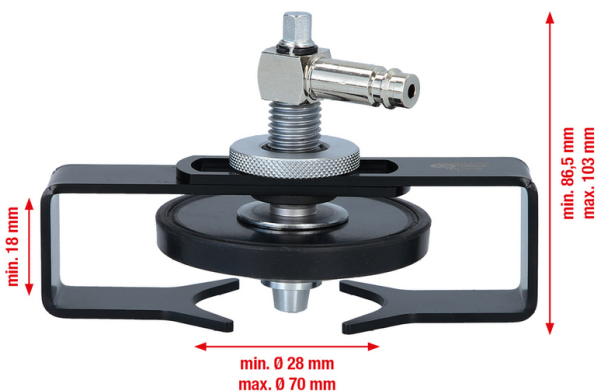
### Product Description

**3864 / ING3864 / EAN:** Del cuadrado conductor 3/8" x 1/2" Para el uso de vasos de impacto 1/2" Cierre automático por bola Cromo molibdeno Acabado fosfatado

[youtube][youtube]

[Más información](#)

## Adaptador de boquilla de purga universal, ajustables



Adaptador de boquilla de purga universal, ajustables

[Read More](#)

**SKU:** H1600718

**Price:** 60,50 € sin IVA

**Stock:** instock

**Categories:** [Herramientas](#), [Útiles frenos y neumáticos](#)

**Tags:** [HERRAMIENTAS KS TOOLS](#)

## Product Description

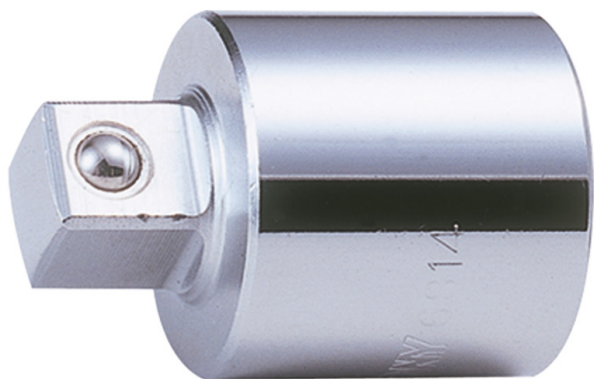
**160.0718 / H1600718 / EAN: 4042146846889** Adaptador de contacto universal con correderas Ideal para el mantenimiento de frenos, colocándolo sobre el vaso de expansión Manejo rápido y sin esfuerzo Ajustable con flexibilidad en altura y anchura Junta especial para líquido de frenos Con boquilla insertable en ángulo para acople rápido Apto para numerosos tipos de vehículos - especialmente cuando el adaptador europeo no encaja Cuerpo de acero

[youtube][youtube]

[Más información](#)

---

## Adaptador reductor



Adaptador reductor

[Read More](#)

**SKU:** AdaptadorReductor

**Price:** Consúltenos [Contacto](#)

**Stock:** instock

**Categories:** [Herramientas](#), [Juegos de toklé y accesorios](#)

**Tags:** [HERRAMIENTAS VARIAS](#)

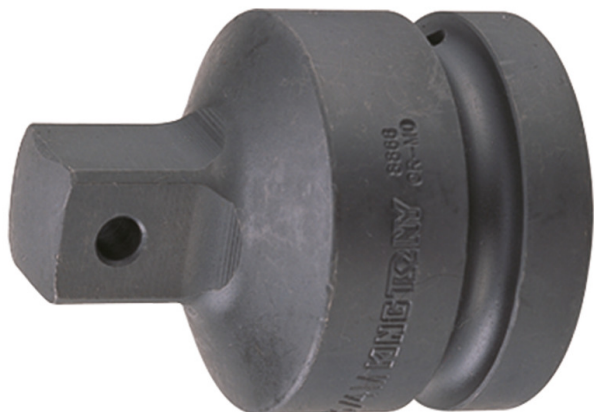
## Product Description

**3812 / ING3812 / EAN:** DIN 3123, ISO 3316 Del cuadrado conductor 3/8" x 1/4" Para el uso de vasos 1/4" Par maxi: 62 Nm Acabado Cromado Pulido

[youtube][youtube]

[Más información](#)

---



## Adaptador reductor Impacto 1" ? 3/4"

Adaptador reductor Impacto 1" ? 3/4"

[Read More](#)

**SKU:** ING8866

**Price:** Consúltenos [Contacto](#)

**Stock:** instock

**Categories:** [Herramientas](#), [Juegos de toklé y accesorios](#)

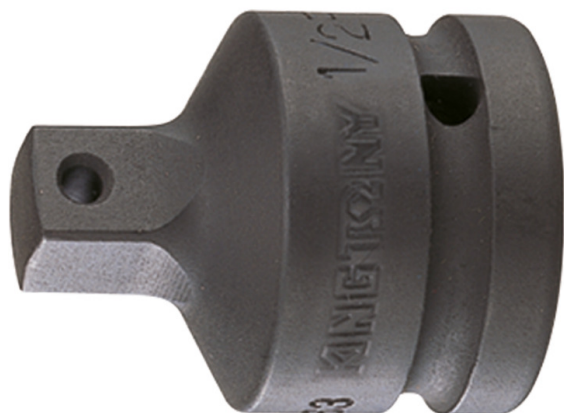
**Tags:** [HERRAMIENTAS VARIAS](#)

### Product Description

**8866 / ING8866 / EAN:** DIN 3121 Del cuadrado conductor 1" x 3/4" Para el uso de vasos de impacto 3/4" Par maxi: 1412 Nm Cromo molibdeno Acabado fosfatado

[youtube][youtube]

[Más información](#)



## Adaptador reductor Impacto 3/4" ? 1/2" (? 38 mm)

Adaptador reductor Impacto 3/4" ? 1/2" (? 38 mm)

[Read More](#)

**SKU:** ING6874

**Price:** Consúltenos [Contacto](#)

**Stock:** instock

**Categories:** [Herramientas](#), [Juegos de toklé y accesorios](#)

**Tags:** [HERRAMIENTAS VARIAS](#)

### Product Description

**6874 / ING6874 / EAN:** DIN 3121 Del cuadrado conductor 3/4" x 1/2" Para el uso de vasos de impacto 1/2" Par maxi: 512 Nm Cromo molibdeno Acabado fosfatado

[youtube][youtube]

[Más información](#)

## Adaptador reductor Impacto 3/8" ? 1/4"

Adaptador reductor Impacto 3/8" ? 1/4"

[Read More](#)

**SKU:** ING3862

**Price:** Consúltenos [Contacto](#)

**Stock:** instock

**Categories:** [Herramientas](#), [Juegos de toklé y accesorios](#)

**Tags:** [HERRAMIENTAS VARIAS](#)

### Product Description

**3862 / ING3862 / EAN:** del cuadrado conductor 3/8" H x 1/4" M Para la utilización de vasos de impacto 1/4" Acabado fosfato Par maxi: 62 Nm Cromo molibdeno

[youtube][youtube]

[Más información](#)

## Adaptador universal de boquilla de purga para Toyota y Lexus



Adaptador universal de boquilla de purga para Toyota y Lexus

[Read More](#)

**SKU:** H1600719

**Price:** 20,05 € sin IVA

**Stock:** instock

**Categories:** [Herramientas](#), [Útiles frenos y neumáticos](#)

**Tags:** [HERRAMIENTAS KS TOOLS](#)

## Product Description

**160.0719 / H1600719 / EAN: 4042146912355** Ideal para el mantenimiento de frenos, colocándolo sobre el vaso de expansión Manejo rápido y sin esfuerzo Junta especial para líquido de frenos Con boquilla insertable para acople rápido Áreas de aplicación:Lexus, Toyota 4 Runner (gt1996), Camry (gt1993), Carina (gt1993) Supra (gt1993), Celica (gt2001), Celica GT2,0 / GT1600 / GS, diversos Corolla, Helix, HSD, C-HR (gt2016), IQ, Landcruiser (gt2003), Landcruiser HJ100, MR2, Picnic, Prius (gt2001), RAV4, Verso, Urban Cruiser (gt2009) Yaris, Avensis Verso (2001-2005), Daihatsu Cuore L276 (gt2007), Dodge Cuore L275, AstonMartin Cygnet

[youtube][youtube]

[Más información](#)

## Alicates Botón Apertura Cobra Pico de Loro



Alicates Botón Apertura Cobra Pico de Loro

[Read More](#)

**SKU:** AlicatesPicoLoro

**Price:** 14,85 € - 41,35 € sin IVA

**Stock:** instock

**Categories:** [Alicates](#), [alicates ajustables y de corte](#), [Herramientas](#)

**Tags:** [HERRAMIENTAS KS TOOLS](#)

## Product Description

**115.2010 / H1152010 / EAN: 4042146421802** Con ajuste mediante botón de presión junto a la ranura Con protección de seguridad contra aplastamiento Transmisión óptima de la fuerza Perfil de agarre asimétrico con dentado a la contra Cabeza rectificada Con mango aislado por inmersión Cromo vanadio

[youtube][youtube]

[Más información](#)





## Alicates Circlips para anillos de seguridad interiores

Alicates Circlips para anillos de seguridad interiores

[Read More](#)

**SKU:** H1192058

**Price:** Consúltenos [Contacto](#)

**Stock:** instock

**Categories:** [Alicates, alicates ajustables y de corte, Herramientas](#)

**Tags:** [HERRAMIENTAS KS TOOLS](#)

### Product Description

**119.2058 / H1192058 / EAN: 4042146383605** Forma recta Según norma DIN 5256 Puntas de precisión antideslizantes y rotadas Versión resistente recta Con mango de goma Versión para fuerza Forjado en estampa Cromo vanadio

[youtube][youtube]

[Más información](#)

---

## Alicates Cremallera Cobra Pico de Loro



Alicates Cremallera Cobra Pico de Loro

[Read More](#)

**SKU:** H1152000

**Price:** Consúltenos [Contacto](#)

**Stock:** instock

**Categories:** [Alicates, alicates ajustables y de corte, Herramientas](#)

**Tags:** [HERRAMIENTAS KS TOOLS](#)

### Product Description

**115.2000 / H1152000 / EAN: 4042146014905** Según norma DIN 8976 Superficies de agarre

dentadas Transmisión óptima de la fuerza Cabeza y ranura rectificadas Pintura en polvo roja  
Cromo vanadio

[youtube][youtube]

[Más información](#)

---



## Alicates de Corte Diagonal

Alicates de Corte Diagonal

[Read More](#)

**SKU:** H1151013

**Price:** Consúltenos [Contacto](#)

**Stock:** instock

**Categories:** [Alicates, alicates ajustables y de corte, Herramientas](#)

**Tags:** [HERRAMIENTAS KS TOOLS](#)

### Product Description

**115.1013 / H1151013 / EAN: 4042146014776** Según norma DIN ISO 5749 Cabezal en ángulo de 30° Filos de corte largos Ideal para distintos tipos de alambres Filos de corte de precisión templados por inducción Con mango de 2 componentes Cromado mate Acero especial para herramientas

[youtube][youtube]

[Más información](#)

---



## Alicates de Extracción de Bujías

Alicates de Extracción de Bujías

[Read More](#)

**SKU:** H5007335

**Price:** Consúltenos [Contacto](#)

**Stock:** instock

**Categories:** [Herramientas](#), [Útiles sistema encendido](#)

**Tags:** [HERRAMIENTAS KS TOOLS](#)

### Product Description

**500.7335 / H5007335 / EAN: 4042146257388** Con mango de goma Dentada Rebaje de agarre situado longitudinalmente en la boca de los alicates Con mecanismo de apertura automática Para la extracción de bujías de incandescencia del canal de la bujía de incandescencia de la culata Permite la extracción de conectores de bujía de incandescencia agarrotados y de difícil acceso Permite la retirada de varillas incandescentes ya rotas Óptima transmisión de fuerza en los movimientos de giro y tracción Utilización universal Acero especial para herramientas

[youtube][youtube]

[Más información](#)

---



## Alicates para abrazaderas de mangueras para el par de apriete

Alicates para abrazaderas de mangueras para el par de apriete

[Read More](#)

**SKU:** H1151056

**Price:** 49,15 € sin IVA

**Stock:** instock

**Categories:** [Herramientas](#), [Útiles para abrazaderas](#)

**Tags:** [HERRAMIENTAS KS TOOLS](#)

### Product Description

**115.1056 / H1151056 / EAN: 4042146206102** Con mango de plástico negro Con actuador de 3/8" para su uso con llaves dinamométricas Permite la compresión o apriete de abrazaderas de manguera Utilizable en abrazaderas de manguera de acero inoxidable de ejes de transmisión Robusta construcción de acero colado

[youtube][/]youtube]

[Más información](#)



## Alicates para Abrazaderas de transmisión perforadas

Alicates para Abrazaderas de transmisión perforadas

[Read More](#)

**SKU:** H1151050

**Price:** Consúltenos [Contacto](#)

**Stock:** instock

**Categories:** [Herramientas](#), [Útiles para abrazaderas](#)

**Tags:** [HERRAMIENTAS KS TOOLS](#)

## Product Description

**115.1050 / H1151050 / EAN: 4042146099384** Con mango aislado por inmersión Para el trabajo con arandelas de orejas Sin levantamiento de la oreja en el proceso de compresión Compresión uniforme de la parte elástica Sin daños en el fuelle Versión niquelada Cromo-molibdeno Áreas de aplicación: Fuelles de goma de ejes, latiguillos de radiador y combustible de las marcas Volkswagen, Audi, Opel, BMW, Mercedes, Honda, Nissan y Mazda

[youtube]/[youtube]

[Más información](#)

---



## Alicates Punta Larga Semicirculares

Alicates Punta Larga Semicirculares

[Read More](#)

**SKU:** H1151024

**Price:** Consúltenos [Contacto](#)

**Stock:** instock

**Categories:** [Alicates, alicates ajustables y de corte, Herramientas](#)

**Tags:** [HERRAMIENTAS KS TOOLS](#)

## Product Description

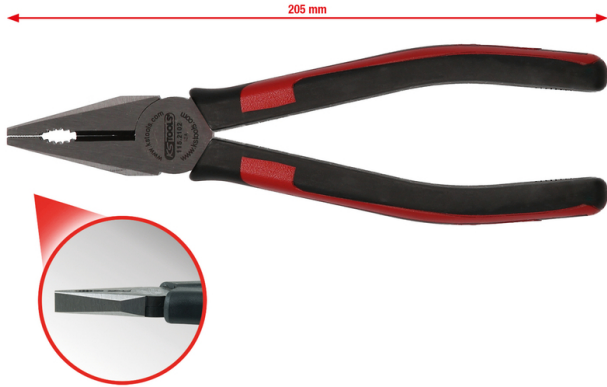
**115.1024 / H1151024 / EAN: 4042146014882** Según norma DIN ISO 5745 Puntas semicirculares Versión dentada Con mango de 2 componentes Con filo de corte integrado Cromado mate Acero especial para herramientas

[youtube]/[youtube]

[Más información](#)

---

## Alicates Universales SlimPower



Alicates Universales SlimPower

[Read More](#)

**SKU:** H1152103

**Price:** Consúltenos [Contacto](#)

**Stock:** instock

**Categories:** [Alicates, alicates ajustables y de corte, Herramientas](#)

**Tags:** [HERRAMIENTAS KS TOOLS](#)

### Product Description

**115.2103 / H1152103 / EAN: 4042146771037** Según norma DIN ISO 5748 Construcción ultradelgada Filos de corte largos También ideal para alambre Filo de corte de precisión templado por inducción Con mango de 2 componentes Cromado mate Acero especial para herramientas

[youtube][youtube]

[Más información](#)

## Almohadilla de inducción



Almohadilla de inducción

[Read More](#)

**SKU:** H5008440

**Price:** 170,35 € sin IVA

**Stock:** instock

**Categories:** [Herramientas, Útiles carrocería](#)

**Tags:** [HERRAMIENTAS KS TOOLS](#)

### Product Description

**500.8440 / H5008440 / EAN: 4042146507902** Material resistente al calor Protege las superficies pintadas Superficie lisa y flexible Manejo sencillo Uso con pistola calentadora de inducción 500.8420-1 Áreas de aplicación: Retirada de adhesivos, placas de características, emblemas, bandas embellecedoras, láminas adhesivas y pequeños embellecedores de las superficies pintadas

[youtube][youtube]

[Más información](#)

---

## Almohadilla Neumática con Bomba de Mano



Almohadilla Neumática con Bomba de Mano

[Read More](#)

**SKU:** H1161025

**Price:** Consúltenos [Contacto](#)

**Stock:** instock

**Categories:** [Equipamiento taller mecánico,](#)  
[Herramientas](#)

**Tags:** [HERRAMIENTAS KS TOOLS](#)

### Product Description

**116.1025 / H1161025 / EAN: 4042146871782** Uso universal para posicionar, fijar y expulsar por presión piezas de la carrocería Ideal para la apertura de puertas de vehículos sin dañarlas Ayuda de nivelación en el montaje de marcos de ventanilla y puerta Fuerza de presión extrema Llenado sin esfuerzo con una bomba de mano Cojín de elevación resistente

[youtube]https://youtu.be/ojGjsZEra6Q[/youtube]

[Más información](#)

---



## Amoladora Angular Neumática

Amoladora Angular Neumática

[Read More](#)

**SKU:** H5155420

**Price:** Consúltenos [Contacto](#)

**Stock:** instock

**Categories:** [Máquinas](#), [Máquinas neumáticas](#)

**Tags:** [HERRAMIENTAS KS TOOLS](#)

### Product Description

**515.5420 / H5155420 / EAN: 4042146756294** Versión en ángulo Vibración amortiguada Mango aislado contra el frío Con conector de acoplamiento de 1/4" Para manejo con una sola mano, con diseño ergonómico Con regulación progresiva de la velocidad Guiado de aire de escape por el mango Carcasa ultraligera de resistente plástico especial Para trabajos en espacios reducidos Para fresas de metal duro, minidisks de corte y muelas con mango de 6 mm Ideal para trabajos de lijado, pulido y grabado Regulación de revoluciones mediante rueda de regulación CARACTERÍSTICAS Forma: En ángulo Atributos de funcionamiento 1: Seguro Longitud de paquete mm: 223 Altura de paquete mm: 55 Peso en g: 780 Nivel de ruido (dbA): 101 Nivel de presión acústica (dbA): 90.0 Incertidumbre de medición de la aceleración de vibración: 0.93 Consumo de aire en l/min: 350 Potencia W: 370 Watt Aceleración de vibración: lt 4,4 Diámetro mín. de manguera: 3/8" - 10 mm Revoluciones en vacío en rpm: 18000 Medida de canto mm: 80 Mandril: 6 Anchura B: 85.0 Modo de funcionamiento: Neumático Contenido del paquete: 1 Longitud total L en mm: 200.0 Norma: DIN EN ISO 28927-12 Rosca de unión: 1/4"NPT Presión de servicio en bar: max. 6,3 bar (90 psi) Anchura de paquete mm: 87

[youtube][youtube]

[Más información](#)





## Amoladora Recta Neumática

Amoladora Recta Neumática

[Read More](#)

**SKU:** H5155410

**Price:** Consúltenos [Contacto](#)

**Stock:** instock

**Categories:** [Máquinas](#), [Máquinas neumáticas](#)

**Tags:** [HERRAMIENTAS KS TOOLS](#)

### Product Description

**515.5410 / H5155410 / EAN: 4042146756225** Versión recta Vibración amortiguada Mango aislado contra el frío Con conector de acoplamiento de 1/4" Para manejo con una sola mano, con diseño ergonómico Guiado de aire de escape por el mango Carcasa ultraligera de resistente plástico especial Para trabajos en espacios reducidos Dimensiones constructivas reducidas y muy manejables Para fresas de metal duro, minidiscos de corte y muelas con mango de 6 mm Ideal para trabajos de lijado, pulido y grabado Regulación de revoluciones mediante rueda de regulación

[youtube][youtube]

[Más información](#)

---

# Analizador de líquido de frenos para DOT y ENV



- Dot3 ✓
- Dot4 ✓

Analizador de líquido de frenos para DOT y ENV

[Read More](#)

**SKU:** H1501969

**Price:** 18,35 € sin IVA

**Stock:** instock

**Categories:** [Herramientas](#), [Útiles frenos y neumáticos](#)

**Tags:** [HERRAMIENTAS KS TOOLS](#)

## Product Description

**150.1969 / H1501969 / EAN: 4042146911709** Para verificar la concentración de H<sup>2</sup>O del líquido de frenos Para DOT3, DOT4, DOT5.1, ENV4 y ENV6 La norma deseada se puede seleccionar manteniendo pulsado el botón de encendido El resultado de la prueba se indica con un led de color Con desconexión automática tras 12 segundos En un práctico formato de lápiz, con clip para bolsillo de pecho Con tapa de protección Incluye 1 pila AAA de 1,5 V Resistente a las salpicaduras de agua según norma IP44 Carcasa de plástico resistente a la rotura y a los ácidos

[youtube][youtube]

[Más información](#)



## Analizador del cargador y la batería digital de 12 V / 24 V con impresora integrada

Analizador del cargador y la batería digital de 12 V / 24 V con impresora integrada

[Read More](#)

**SKU:** H5501649

**Price:** 471,65 € sin IVA

**Stock:** instock

**Categories:** [Herramientas](#), [Útiles sistema eléctrico](#)

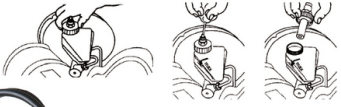
**Tags:** [HERRAMIENTAS KS TOOLS](#)

### Product Description

**550.1649 / H5501649 / EAN: 4042146753699** Adecuado para baterías de 12 V (baterías de plomo-ácido, gel, células húmedas, MF, VRLA, EFB, AGM flat, AGM spiral y de ciclo profundo) Manejo intuitivo mediante menús Con impresora térmica Control automático de todo el proceso de análisis mediante estructura de menús Para determinar la capacidad de la batería de forma rápida y sencilla y con compensación de la temperatura Verifica el estado de la batería, estado de carga, resistencia interna, corriente de arranque en frío Valoración rápida y precisa de la batería mediante protocolo impreso Con función de verificación para baterías de arranque y motores de arranque, y medición de circuito de carga El protocolo de la prueba apoya la argumentación frente a los clientes del taller La conexión a la batería se realiza a través de dos pinzas de cocodrilo revestidas de plástico Evita la sobrecarga de la batería por una duración demasiado larga Pantalla digital retroiluminada y altamente legible Su cable de 3 m permite un trabajo flexible Con 3 rollos de papel térmico, tarjeta de memoria y cable de datos USB En una práctica funda de conservación

[youtube]https://youtu.be/8yAt--jQZ64[/youtube]

[Más información](#)



## Aparato de mantenimiento de frenos KS5, 5 litros

Aparato de mantenimiento de frenos KS5, 5 litros  
[Read More](#)

**SKU:** H1600700

**Price:** 933,75 € sin IVA

**Stock:** instock

**Categories:** [Equipamiento taller mecánico](#),  
[Equipamientos de taller](#)

**Tags:** [HERRAMIENTAS KS TOOLS](#)

### Product Description

**160.0700 / H1600700 / EAN: 4042146271346** Aparato portátil de mantenimiento de frenos También apto para sistemas de ABS Manejo por una sola persona Proceso perfecto y fácil de usar Método de trabajo únicamente con tambores originales de hasta 5 litros No requiere el trasvase del líquido de frenos Desconexión sin presión en el vehículo Su flujo de líquido pulsado garantiza que se expulsen del sistema de frenos incluso las burbujas de aire más pequeñas Trabajo rápido, limpio y ecológico Regulador de presión e indicación analógica de la presión en la parte frontal del aparato Apagado final automático al quedar vacío el tambor No requiere la purga del aparato al cambiar de tambor Interruptor manual de introducción y extracción de líquido Con manguera de aspiración optimizada con cono universal para tambores originales y euroadaptador E20 No adecuado para aceite mineral Carcasa de acero

[youtube][youtube]

[Más información](#)

---

## Aparato neumático para montaje de fuelles



Aparato neumático para montaje de fuelles  
[Read More](#)

**SKU:** H5153100

**Price:** 146,70 € sin IVA

**Stock:** instock

**Categories:** [Abrazaderas](#), [Fijación y sellado mecánica](#)

**Tags:** [HERRAMIENTAS KS TOOLS](#)

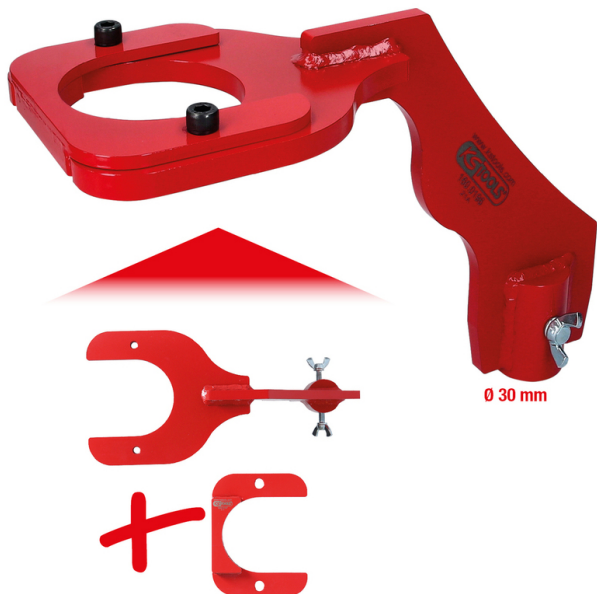
### Product Description

**515.3100 / H5153100 / EAN: 4042146123041** Guiado de aire de escape por el mango Apto para todos los fuelles de eje universales de vehículos (flexibles) También ideales para 4x4 y furgonetas pequeñas Para diámetros de articulación de árboles de transmisión de 25 - 110 mm Con 8 brazos extensibles extremadamente robustos Extensión de los brazos articulados mediante aire comprimido Buena dosificación de aire comprimido mediante pulsador No requiere ningún lubricante adicional Con válvula de seguridad integrada Con conector de acoplamiento de 1/4" Versión ligera y robusta

[youtube]https://youtu.be/oAYAsjsUzPM[/youtube]

[Más información](#)

---



## Apoyo de pata telescópica McPherson para elevadores de cajas de cambios, 4 pzs

Apoyo de pata telescópica McPherson para elevadores de cajas de cambios, 4 pzs

[Read More](#)

**SKU:** H1600195

**Price:** 146,55 € sin IVA

**Stock:** instock

**Categories:** [Herramientas](#), [Útiles transmisión, suspensión, dirección](#)

**Tags:** [HERRAMIENTAS KS TOOLS](#)

### Product Description

**160.0195 / H1600195 / EAN: 4042146871805** Utilización universal Ideal para apoyar la pata telescópica Evita la caída de la pata telescópica durante el trabajo en el eje Sujeción segura con arco de bloqueo Apto para elevadores de cajas de cambios con diámetro de sujeción de 30 mm Manejo sencillo Acero especial para herramientas

[youtube][youtube]

[Más información](#)

---